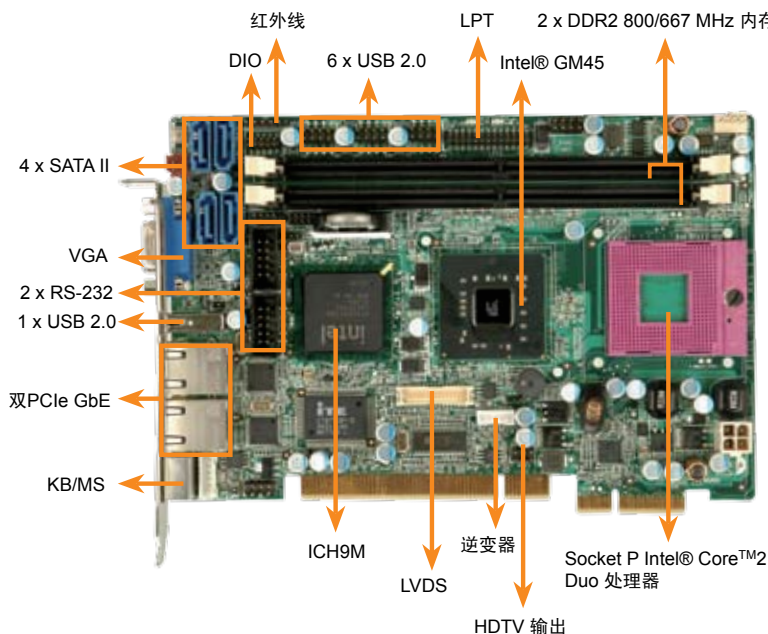
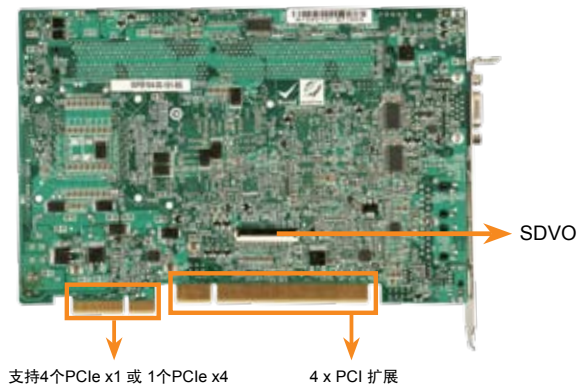


# PIC0e-GM45A

PCIe CPU 半长卡,支持 socket P Intel® Core™2 Duo 处理器和 comes, VGA, LVDS, HDTV-输出, 双PCIe GbE, SATA II 和 USB 2.0



背面



Dual DDR2 800 FSB 1066 Socket P



## 规格

- ◆ CPU  
Socket P Intel® Core™2 Duo 处理器,支持1066/800/667MHz FSB
- ◆ 芯片组  
Intel® GM45 + ICH9M
- ◆ BIOS  
AMI Flash BIOS
- ◆ 系统内存  
2个240-pin 800/667 MHz 双通道 DDR2 SDRAM DIMM (系统最大支持达 4GB)
- ◆ 以太网  
双Intel® 82574L PCIe GbE 控制器
- ◆ I/O 接口  
2 x RS-232  
7 x USB 2.0  
4 x SATA II  
1 x LPT  
1 x PS/2 connector for KB/MS
- ◆ Digital I/O  
8-bit digital I/O, 4-bit input/ 4-bit output
- ◆ 红外线接口  
1 x 红外的脚头
- ◆ Super I/O  
ITE IT8718F
- ◆ 显示接口  
VGA集成于 Intel® GM45  
HDTV/TV支持NTSC/PAL和HDTV最大分辨率达1080i  
18/24-bit双通道LVDS
- ◆ 音频  
通过威强AC-KIT883HD-R10支持HD音频
- ◆ SSD  
无
- ◆ 看门狗  
软件可编程, 支持1~255秒系统重启
- ◆ 电源  
AT/ATX电源
- ◆ 功耗  
5V@10.21A, 12V@0.11A (Intel® Core™2 Duo T9400 2.53GHz, 4GB DDR2 800MHz)
- ◆ 工作温度  
0℃~ 60℃ ( 32°F ~ 140°F)
- ◆ 相对湿度  
5%~95%, 无冷凝
- ◆ 尺寸  
185 mm x 122 mm
- ◆ 重量  
GW: 1000 g / NW: 250 g

## 特徵

1. PCIe CPU 半长卡,支持4个PCIe x1 或1个PCIe x4 和 4 x PCI 扩充
2. 支持Intel® 45nm socket P Core™2 Duo处理器,1066/800/667MHz FSB
3. 内置Intel® GMA 4500MHD,支持硬件MPEG-2解码, WMV9和H.264
4. 4GB (最大) 支持800/667MHz双通道DDR2内存
5. 双PCIe GbE, 2 x RS-232, 7 x USB 2.0 和 4 x SATA II

## 包装清单

1 x PIC0e-GM45A Single Board Computer
1 x Mini Jumper Pack
2 x SATA cable (P/N: 32000-062800-RS)
1 x SATA Power cable (P/N: 32100-088600-RS)
1 x Dual RS-232 cable (P/N: 19800-000051-RS)
1 x KB/MS Y cable (P/N: 32000-000138-RS)
1 x USB Cable (P/N: CB-USB02-RS)
1 x Utility CD
1 x QIG

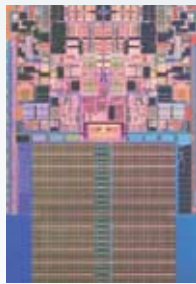
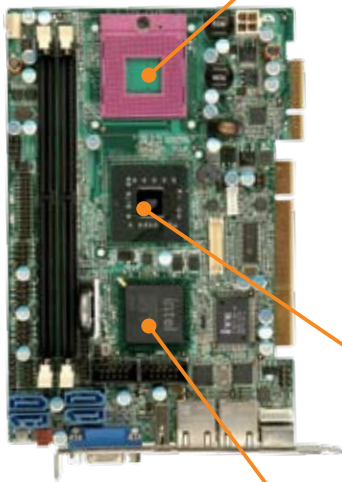
## 订购信息

型号	描述
PIC0e-GM45A-R10	PCIe CPU card Intel® Core™2 Duo CPU with VGA/ LVDS/HDTV-out, GbE, USB 2.0 and SATA
CF-479B-RS	CPU cooler ( 50mm x 50mm x 26mm, 50W)
AC-KIT883HD-R10	7.1 Channel HD Audio Kit with Realtek ALC883 support dual audio streams
HDTVCABLESET-01	HDTV Cable Set with S-Video, Composite and Component Interfaces
32200-015100-RS	LPT cable
32100-087100-RS	ATX-12V cable

## 英特尔® 低功耗平台

	PICOe-9452			PICOe-GM45A
	1H 2006	2H 2006	2007	2008
处理器	Intel® Core™ Duo 处理器 667 MHz FSB (Yonah)	Intel® Core™ 2 Duo 处理器 667 MHz FSB (Merom for Napa)	Intel® Core™ 2 Duo 处理器 800 MHz FSB (Merom)	Intel® Core™ 2 Duo 处理器 1066 MHz FSB (Penryn)
芯片	移动式Intel® 945高速芯片组家族		移动式Intel® 965高速芯片组家族	GM45 芯片组家族

## PICOe-GM45A 系统框图



### Intel® Core™ 2 系列处理器

新功能和增强的Intel®Core™提供更高的每一个时钟的指示，甚至更高的性能

### 高达 6MB L2 缓存 & 1066 FSB

容量更大的L2 & 更高的FSB前端总线提供更高的性能，特别是数据密集型的应用程序和高度线程的工作量

注：Penryn/Montevina FSB经由Penryn/Santa Rosa (800MHz) 增加

### 英特尔公司首先采用45纳米微处理器

High-k + metal gate transistors 技术是一项突破性的技术，这大大降低了泄漏功率晶体管

### 改进性能和电源管理

新Intel® SSE4 指令提供更高的性能，具有深度省电技术提供游戏机和图形应用。

作为65纳米处理器可使更多的性能（或更好）及功能在同一平均功耗。



- 全高清的视频体验
- 惊人的视觉质量
- 两倍3DMark性能
- 支持DX10,具有更广泛的游戏兼容性



- 4 x PCI 33MHz 串口
- 6 x PCI Express\* x1 通道(PCIe 1.1)
- 7 x USB 2.0
- 4 x SATA
- HP 音频